



JetViewSoft 5.5.0

Features und Verbesserungen

Das neue Release 5.5.0 von JetViewSoft bringt zahlreiche neue Funktionen und Verbesserungen, welche das Erstellen Ihrer Visualisierungsprojekte noch komfortabler und die Realisation moderner HMI-Designs ermöglichen.

Verbesserung der Durchgängigkeit der Objektorientierung

JetViewSoft unterstützt die objektorientierte Herangehensweise jetzt noch besser. Rahmenfarbe und Hintergrundfarbe können für das Button-Control, das Listbox-Control und das Checkbox-Control nun mittels Line-Attribute und Fill-Attribute zugewiesen werden. Damit passen sich Rahmen- und Hintergrundstil der Controls ohne weiteres Zutun direkt an zentrale Änderungen am Farbschema der HMI an.

Umfangreiche Erweiterungen der Eigenschaften vieler Grafik-Controls

Mit den neuen Konfigurationsmöglichkeiten verschiedener Grafik-Controls können State-of-the-art HMI-Designs noch einfacher umgesetzt werden. Das Button-Control wurde komplett überarbeitet. Neben dem klassischen 3D-Style kann der Button nun auch ohne 3D-Effekt im Flat-Design oder alternativ mit Schatten dargestellt werden.

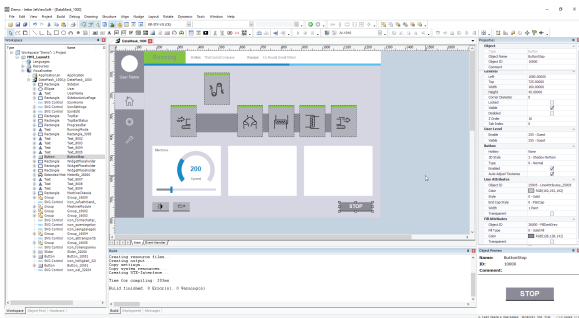
Auch das Handling komplexer Objekte wie z.B. dem Grid-Control wurde deutlich verbessert. Mittels der neuen Autosize-Eigenschaften verteilen sich auf Wunsch Spaltenbreite und Zeilenhöhe automatisch innerhalb der vorgegebenen Größe des Grid-Objekts.

Einfacheres Handling von Objekten auf der Maske

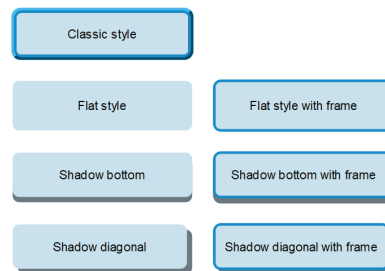
Die Größe der Arbeitsfläche kann nun individuell an die Erfordernisse des HMI-Projekts angepasst werden. Darüber hinaus geht auch das Bearbeiten der Masken jetzt noch einfacher. So können tieferliegende z.B. von anderen Objekten überdeckte Elemente einer Maske besser selektiert und bewegt werden, ohne versehentlich die darüber liegenden Objekte zu verschieben.

Vereinfachung im Bestückungsprozess von Anlagen

Steuerungsinformationen wie die IP-Adresse werden nun zusätzlich in eine .jhw-Datei im XML-Format geschrieben und von der Laufzeit ausgelesen. Anpassungen der IP-Adresse beim Bestücken der konkreten Anlage können nun ohne Verwendung von JetViewSoft direkt in der XML-Datei vorgenommen werden.



Übersicht JetViewSoft Editor



Neue Vielfalt an Button Styles

Erweiterung vieler Controls um zusätzliche Eigenschaften Readonly und Disabled

Grafik-Controls können nun mit der Eigenschaft Readonly oder Disabled versehen werden. Im Readonly-Modus wird das Control ganz normal dargestellt, es werden jedoch keine Events wie Touchgesten usw. verarbeitet. Besitzt ein Control die Eigenschaft Disabled, wird dieses zusätzlich „ausgegraut“ als nicht aktiv dargestellt.

Beide Eigenschaften können zur Entwurfszeit aber auch zur Laufzeit per entsprechendem STX-Kommando ein- und ausgeschaltet werden.

Mehr Nutzerfreundlichkeit in der Bedienung

Das neue Release beinhaltet auch zahlreiche kleine Verbesserungen in Sachen Usability, welche einen positiven Einfluss auf den Bedienkomfort beim täglichen Arbeiten mit der Software haben.

Alle Neuerungen im Überblick

Datenmodell	<ul style="list-style-type: none"> ▪ Durchgängige Verwendung von Fill- und Line-Attributen innerhalb der Grafik-Controls
Grafik-Controls	<ul style="list-style-type: none"> ▪ Erweiterung Button-Control um zusätzliche Darstellungsmöglichkeiten ▪ Optimiertes Handling bei der Verwendung und Anpassung von Grid-Controls ▪ Zusätzliche Eigenschaft Readonly für viele Controls ▪ Zusätzliche Eigenschaft Disabled für viele Controls
Editor	<ul style="list-style-type: none"> ▪ Vereinfachte Selektion von sich überdeckenden Objekten auf der Maske ▪ Individuelle Einstellmöglichkeit der Größe der Design-Area eines Projekts ▪ Berücksichtigung der voreingestellten Größe beim Verwenden von Bildern im SVG-Format ▪ Verschieben von im Workspace selektierten Elementen im Editor mittels Pfeiltasten auf der Tastatur ▪ Mehrfachselektion von Elementen im Workspace ist nun möglich
Projektausgabe	<ul style="list-style-type: none"> ▪ Konfiguration und Auswertung der IP-Adressen von multiplen Steuerungen in der .jhw-Datei ▪ Neuer Simulator für Displaytyp JVM-104 mit 8 Tasten